

Fotos Ilustrativas



## Série FTI-EA

(Every Angle)

Caixa e Anel em Aço Inox  
Visor de Vidro  
Haste e Conexão em Aço Inox

**Diâmetro Nominal (mm)**  
**114**

## Aplicações

Instrumentos construídos em aço inoxidável, ideais para aplicações em ambientes e/ou fluidos corrosivos compatíveis com este material, processos químicos e petroquímicos, indústrias alimentícia, de papel e celulose, de gases especiais e outros. Possui anel (capa) tipo baioneta que permite a limpeza do interior do instrumento ou correção da temperatura através do ajuste pelo ponteiro.

## Características Técnicas

### Caixa

Aço Inox AISI-304

### Anel (Capa)

Aço Inox AISI-304

### Visor

Vidro Plano

### Haste

Aço Inox AISI-316 - Ø1/4"

### Adaptador

Aço Inox AISI-316  
Conexões Padronizadas 1/2"NPT ou 1/2"BSP  
(Outras sob Consulta)

### Elemento Sensor

Bimetal Helicoidal

### Temperatura

Armazenamento: -7 à +65 °C

### Ponteiro

Alumínio, Balanceado e com Ajuste Micrométrico

### Mostrador

Alumínio Fundo Branco

### Faixa de Temperatura (Escala)

-30°C à +500°C  
(Tabela TBT3 - página ET1)

### Classe de Exatidão

Norma - ABNT Classe A  
(Tabela 2 - página CT3)  
Acrescido de 0,5% Devido ao Ajuste de Ângulo

### Opcional:

Norma - ABNT Classe A1  
(Tabela 1 - página CT3)  
Acrescido de 0,5% Devido ao Ajuste de Ângulo

### Líquido de Enchimento (Para Série FTIG)

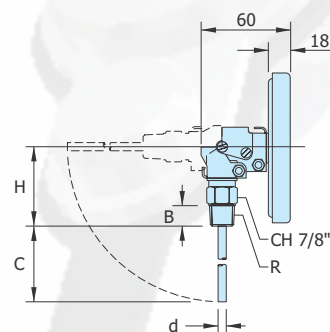
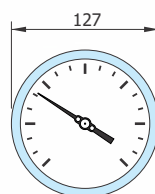
Glicerina Bi Destilada ou Silicone

### Temperatura Máxima com Enchimento Líquido

Glicerina: 0 à 100°C  
Silicone: 0 à 200°C

## Modelo para Diâmetro 114mm

FTI-114/EA



	CONEXÃO (R)	
	1/2"	
	NPT	BSP
B	19	20
d	1/4" ou 3/8"	
H	64	65

### C - Comprimentos Mínimos de Haste (mm)

d	Escala (°C)													
	0/50	0/60	0/80	0/100	0/120	0/150	0/200	0/250	0/300	0/350	0/400	0/500	-10+50	-30+50
1/4"	125	125	90	80	80	80	80	80	125	125	125	125	90	90
3/8"	90	90	80	70	70	70	70	80	125	125	125	125	90	80

Obs. Medidas sem rosca inclusa

### Exemplo como Especificar

MODELO	CONEXÃO	ESCALA
FTI-114/EA	ROSCA 1/2" NPT	0/100 °C