

Linha Refrigeração

Tipo Imperial

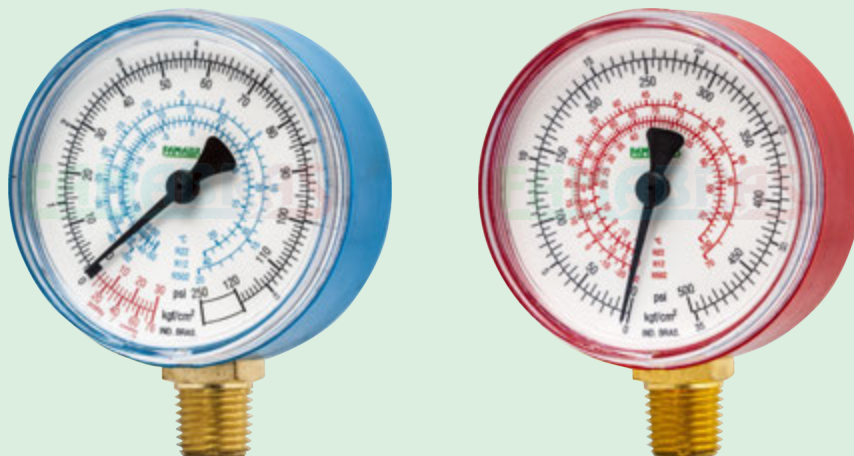
Série

FABSR

Caixa em ABS
Visor em Policarbonato
Internos em Latão

Diâmetro Nominal (mm)
62

Fotos Ilustrativas



Manômetro de Alta: 0/500 psi x °C
Manovacuômetro de Baixa: -30 polHg +250 psi x °C

Aplicações

Auxiliam no abastecimento de gás em circuitos de refrigeração e possibilitam, durante a operação, a verificação da pressão e temperatura do sistema.

Características Técnicas

Caixa

Plástico ABS nas Seguintes Cores:

Vermelho para Manômetros de Alta com Conexão Reta

Azul para Manovacuômetros de Baixa com Conexão Reta

Preto para Manômetros e Manovacuômetros com Conexão Traseira

Mecanismo

Latão

(Opcional em Aço Inox AISI-304)

Soquete (Corpo)

Latão

(Opcional em Aço Inox AISI-316)

Elemento Sensor (Bourdon)

Ligas de Cobre

(Opcional em Aço Inox AISI-316L)

Soldagem

Solda Estanho

Temperatura

Ambiente: -20 à +60 °C

Fluido do Processo: -20 à +60 °C

Armazenamento: -40 à +70 °C

Ponteiro

Plástico Preto

Visor

Policarbonato Cristal

Mostrador

Plástico ABS Branco

Faixa de Pressão (Escala)

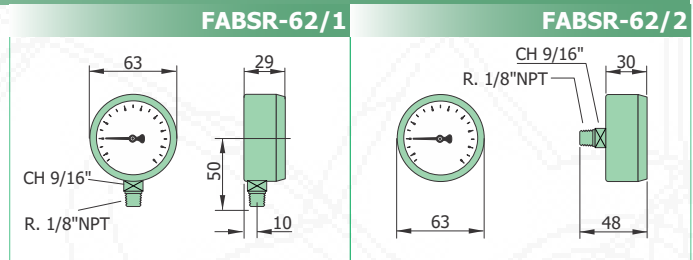
Manovacuômetros - do Vácuo à 35 bar
(Tabela TBP19 - página EP9)

Classe de Exatidão

Norma - ABNT Classe B

(Tabela 5 - página CP6)

Modelos para Diâmetro 62mm



Exemplo como especificar

MODELO	CONEXÃO	ESCALA
FABSR-62/1	ROSCA 1/8" NPT	-30 polHg +120/250 psi X -76 cmHg +8 kgf/cm ²