

## Válvula Reguladora de Pressão - Alta Pressão



fluido de trabalho  
**Nitrogênio**  
(N<sub>2</sub>)

série  
**700**

modelo  
**RI-740**

Reguladores de Pressão de Simples Estágio  
Corpo totalmente em Latão  
Válvula de Segurança Externa  
destinados ao uso em Sistemas de Alta Pressão

### Características Técnicas

Conexão de Entrada

**Porca Rosca Direita Externa 0,960" -14NGO  
(ABNT 245-1)**

Conexão de Saída

**Porca Rosca Direita 9/16" UNF-18  
com Bico de Mangueira Ø5/16"**

Manômetro de Entrada

**Diâmetro Nominal 52mm  
Caixa em Aço Carbono com Guarda Pó de Borracha  
Componentes Internos em Latão  
Escala 4500 psi x 315 kgf/cm<sup>2</sup>**

Manômetro de Saída

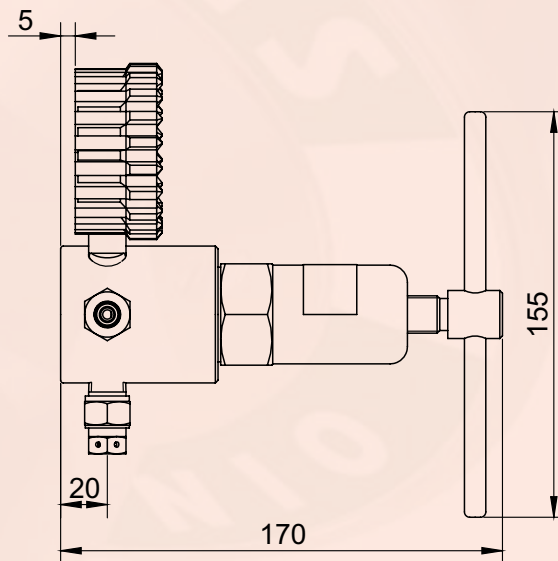
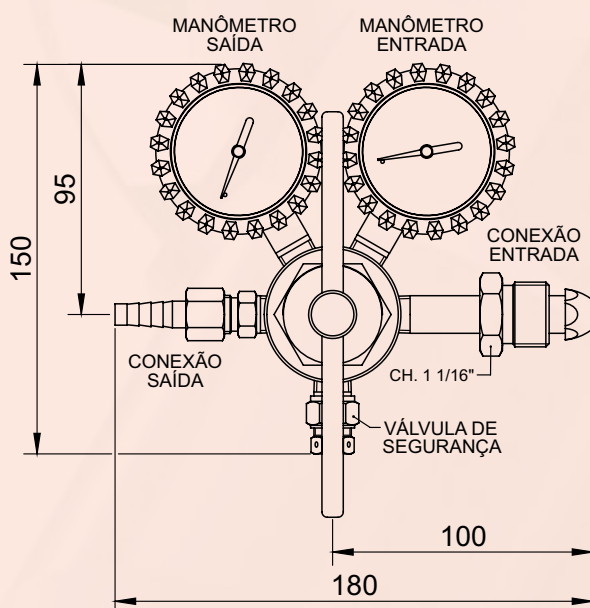
**Diâmetro Nominal 52mm  
Caixa em Aço Carbono com Guarda Pó de Borracha  
Componentes Internos em Latão  
Escala (opções)  
700 psi x 50 kgf/cm<sup>2</sup>  
1500 psi x 100 kgf/cm<sup>2</sup>**

Pressão Máxima de Entrada

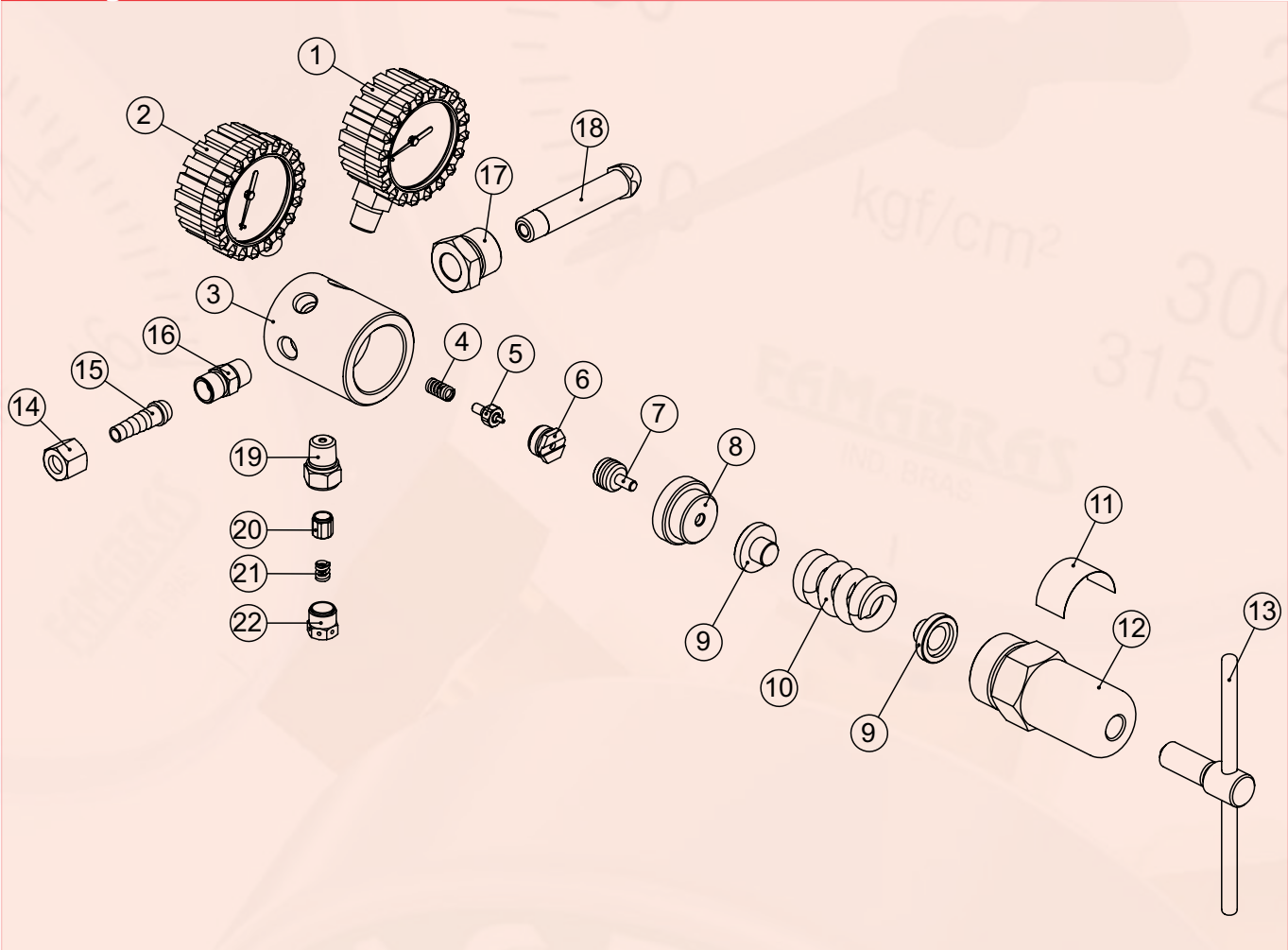
**220 kgf/cm<sup>2</sup>**

**Válvula de Segurança Externa**

### Dimensões



## Montagem



### Lista de Peças

CÓDIGO	DESCRIÇÃO	MATERIAL	QTD	CÓDIGO	DESCRIÇÃO	MATERIAL	QTD
1	MAN. ENTRADA	CAIXA EM AÇO CARBONO	1	12	CANOPLA	LATÃO	1
2	MAN. SAÍDA	CAIXA EM AÇO CARBONO	1	13	BORBOLETA	LATÃO	1
3	CORPO	LATÃO	1	14	PORCA	LATÃO	1
4	MOLA (LADO CANOPLA)	AÇO CARB. / ZINC. BRANCO	1	15	BICO DE MANGUEIRA	LATÃO	1
5	PISTÃO	LATÃO / BORRACHA	1	16	NIPLE	LATÃO	1
6	PORCA DA SEDE	LATÃO	1	17	PORCA CABO	LATÃO	1
7	PISTÃO	LATÃO	1	18	CABO	LATÃO	1
8	GUIA DE PISTÃO	LATÃO	1	19	CORPO DA VÁLVULA	LATÃO	1
9	GUIA DE MOLA	LATÃO	2	20	GUIA DE MOLA	LATÃO	1
10	MOLA (LADO CANOPLA)	AÇO CARB. / ZINC. BRANCO	1	21	MOLA DA VÁLVULA	AÇO CARB. / ZINC. BRANCO	1
11	ETIQUETA	VINIL	1	22	PORCA DA VÁLVULA	LATÃO	1